

КОД 89-03g

16. Эти брюки обязаны своим названием генералу с одноименной фамилией, который впервые их надел. Брюки на долгие годы прижились у военных, поскольку удачно подходили для заправки в сапоги. А с конца 1980-х годов эти брюки разного объема стали экстравагантной и модной частью мужского и женского костюмов. Как называются эти брюки? 4 (впишите № ответа)

17. Какой из конструктивных элементов одежды обеспечивает плотную посадку по фигуре? 3 (впишите № ответа).

18. К искусственным волокнам относятся: 2, 3 (впишите № ответов)

19. Установите соответствие между материалами и их свойствами и внесите в таблицу :

Свойства	А	Б	В	Г	Д
Материал (волокнистый состав)	<u>1</u>	<u>4</u>	<u>3</u>	<u>2</u>	<u>5</u>

20. Назовите переплетение, соответствующее схеме. Ответ: сатинное

21. На чертеже все проекции выполняются 1 (впишите № ответа)

22. Как называется разность между заданным и текущим значением в регуляторе?

4 (впишите № ответа)

23. Какое максимальное количество замеров расстояния сможет выполнить ультразвуковой дальномер на расстоянии 115 см за 5 секунд? 1 (впишите № ответа)

24. Технологии 3D-печати. Ответ: 13 56

25. У данной, симметричной относительно вертикальной оси фигуры определите размер, неуказанный на чертеже, и запишите его как целое число. Ответ: 36

Для жюри

Для жюри									Подписи
1	2	3	4	5	6	7	8	9	
1	0	1	0	1	1	1	0	1	
10	11	12	13	14	15	16	17	18	
1	1	0	0	1	1	0	1	0	
19	20	21	22	23	24	25	Итого баллов		
0	0	1	0	0	0	0	12		

89-039

БЛАНК ОТВЕТОВ

1. В предмете «Технология» изучаются: 4 (впишите № ответа)
2. Технологии можно классифицировать в соответствии с особенностями промышленного производства. В зависимости от количества выпускаемой продукции производства делятся на: 1, 3 (впишите № ответа)
3. Совокупность методов, процессов и материалов, используемых в какой-либо отрасли деятельности, а также научное описание способов технического производства – это 2 (впишите № ответа)
4. Что необходимо соединить для производства любого продукта труда 1, 3, 4, 5 (впишите № ответа)
5. Установите правильную последовательность первичной обработки рыбы
Впишите № ответа: 2
6. Назовите не менее четырех овощей, которые фаршируют.
Ответ: перец, баклажаны, кабачки, тыква, патиссон.

7. Разрыхлители теста необходимы: 1 (впишите № ответа)
8. Основными механизмами швейной машины являются: 1, 3, 5, 7 (впишите № ответов)
9. Перечислите регуляторы швейной машины:

Ответ: регулятор натяжения верхней и нижней нитей, регулятор длины стежка

10. Установите соответствие и внесите ответ в таблицу:

Конструкция иглы	1	2	3
Назначение иглы	<u>В</u>	<u>А</u>	<u>Б</u>

11. Как называется операция по соединению двух деталей по выпуклым и вогнутым линиям?
2 (впишите № ответа)

12. Какие из перечисленных швов относятся к отделочным? 1, 3, 6 (впишите № ответов)

13. Установите соответствие для каждого определения вида операции краткое описание и внесите в таблицу:

Название вида операции	1	2	3	4	5	6
Описание швейной операции	<u>А</u>	<u>Е</u>	<u>В</u>	<u>Б</u>	<u>Г</u>	<u>Д</u>

14. Чем вышивали одежду знати 2 (впишите № ответов)

15. Установи соответствие между номерами на чертеже и названиями и внесите в таблицу:

А	Б	В	Г	Д	Е	Ж	З	И	К	Л
<u>11</u>	<u>5</u>	<u>9</u>	<u>10</u>	<u>7</u>	<u>4</u>	<u>8</u>	<u>6</u>	<u>2</u>	<u>3</u>	<u>1</u>

Творческое задание по технологии обработки текстильных материалов (8-9 кл.)

19-03-р

Предложите три модели блузок (выполните эскизы):




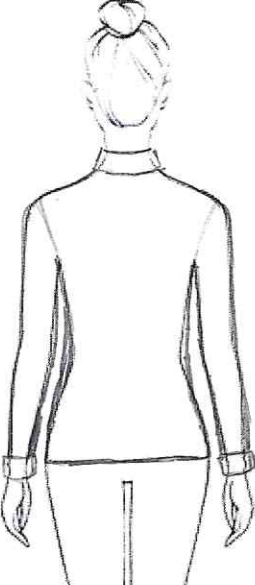
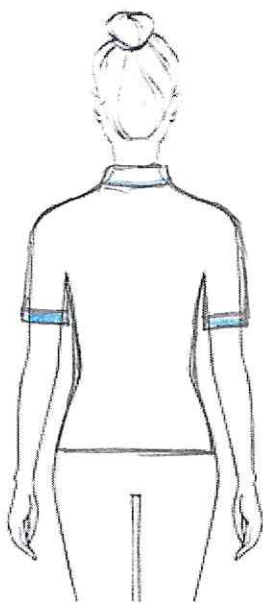

- 1 — в классическом стиле
- 2 — в спортивном стиле
- 3 — в романтическом стиле.

Сделайте описание моделей блузок по эскизам.

Предложите варианты декоративной отделки блузок.

Предложите ткани, материалы для этих моделей блузок.

Заполните таблицу:

Этапы работы	Классический стиль	Спортивный стиль	Романтический стиль
Эскиз (вид спереди)			
Эскиз (вид сзади)			
Назначение модели	В школу, на работу, на какое-либо официальное мероприятие	На дополнительные занятия, на прогулку, на тренировку	На прогулку, вечернее мероприятие, какой-либо праздник

КОД 19-03-8			
Описание модели (силуэт, воротник, рукав, тип застёжки)	сleeва притаченной шлицы, воротник-стойка, длинные прямые рукава, застёжкой шлица пуговицы	прямой силуэт, воротник-стойка, короткие прямые рукава, застёжкой шлица пуговицы	притаченный силуэт, прямые длинные рукава, на пуговицу
Цвет, вид окраски	бледно-голубой, белый.	бледно-голубой, белый.	бледно-жёлтая, белесоватая, нежно-розовая
Ткань, материал (название, волокнистый состав)	хлопчатобумажная	хлопчатобумажная	шёлк
Декоративная отделка	пуговицы	пуговицы, декоративная строчка, тесьма	на горловине тесьма, на рукавах вбёрка

Оценка задания

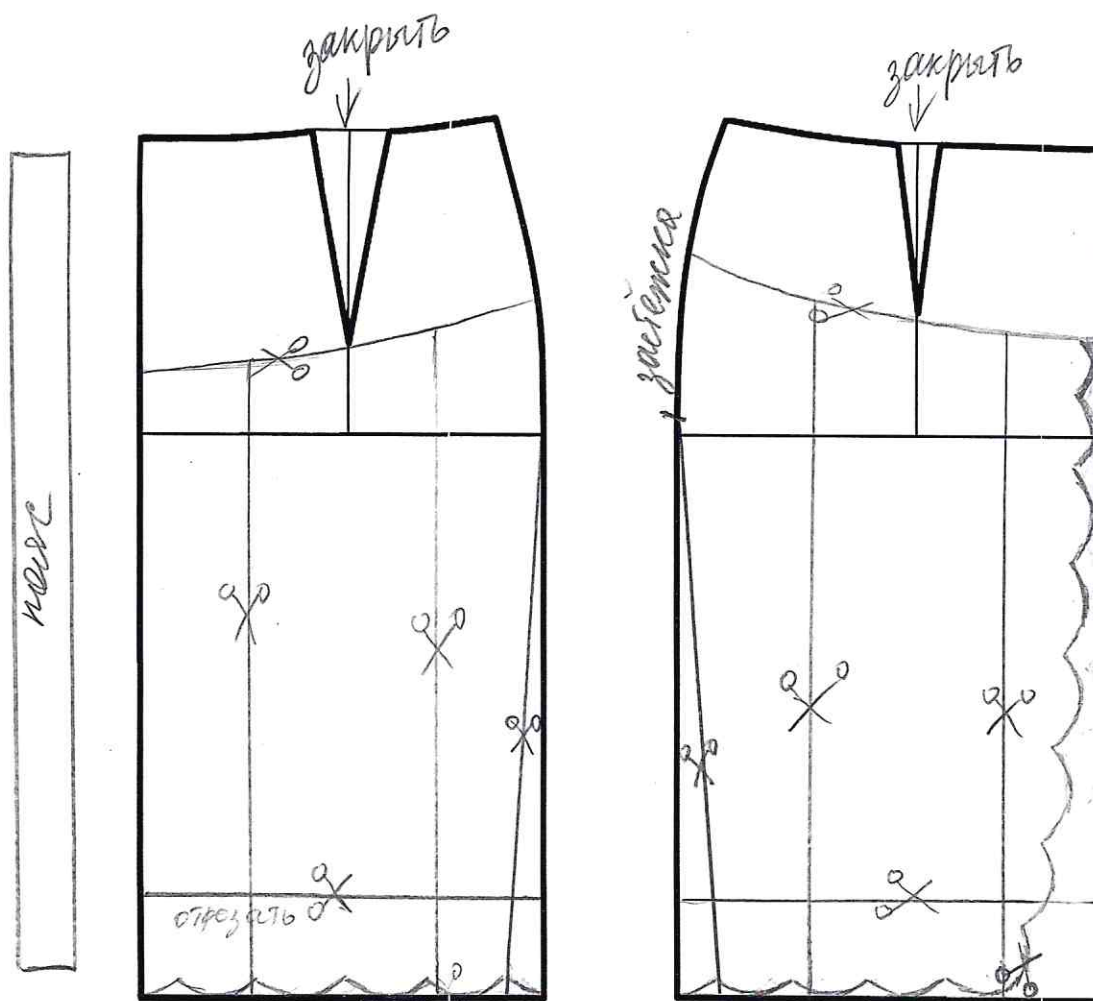
Критерии	Кол-во баллов макс	Кол-во баллов факт
Выполнены эскизы (виды спереди и сзади)	2	2
Предложенные модели соответствуют стилю и назначению блузок, предложенному участником	1	1
Сделано описание моделей блузок по эскизам	3	3
Предложенные цветовые решения гармоничны и соответствуют стилю и назначению, предложенному участником	1	1
Предложены варианты декоративной отделки блузок	1	1
Предложены ткани или материал для этих моделей блузок	2	2
Итого	10	10

89-03-р

Контроль практического задания.

«Моделирование юбки с отделочной деталью из-под кокетки»

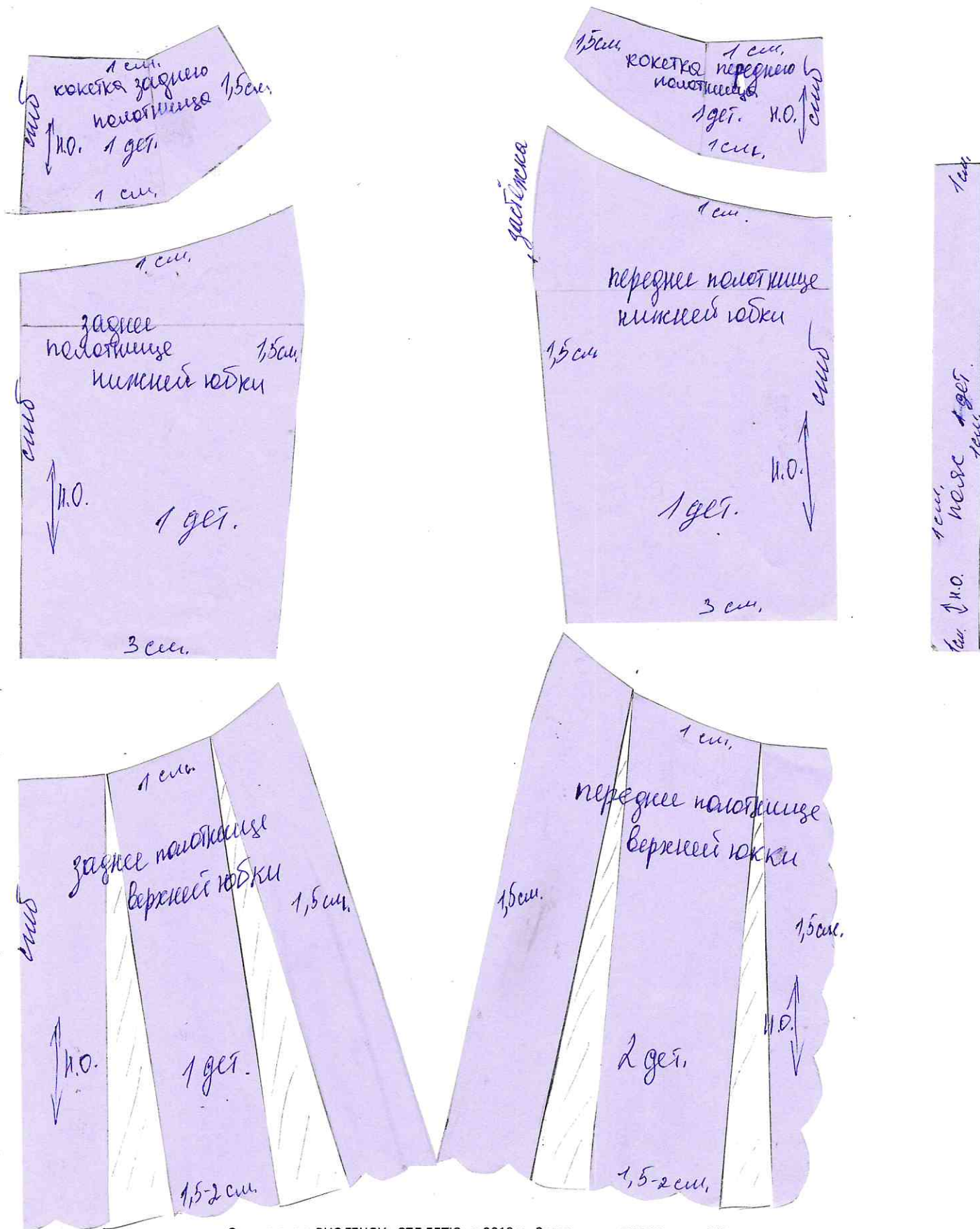
Нанесение линий и необходимых надписей для моделирования
чертежа основы юбки.



Результат моделирования (приклеить готовые выкройки модели).

89-03-8

Детали выкройки для раскладки на ткани располагайте компактно. Убедитесь, что на листе контроля всё аккуратно размещено. Только после этого приклеивайте готовые выкройки.



Отпечатано в РИС ГБНОУ «СПБ ГДТЮ» в 2019 г. Заказ

тираж

экз

89-03-р

6	Нанесение на чертеж скоса линии середины переднего полотнища верхней юбки	1	1
7	Оформление линии низа по месту расширений	1	1
8	Нанесение отметки разреза под застежку	0,5	0,5
9	Построение пояса	1	1
	Подготовка выкроек юбки к раскрою	14	
10	Выполнение полного комплекта деталей, соответствие их намеченным линиям, модели, масштабу	2	2
11	Правильное моделирование (оформление): переднего полотнища нижней юбки заднего полотнища нижней юбки переднего полотнища верхней юбки заднего полотнища верхней юбки детали пояса кокеток	1 1 1,5 1,5 1,5 1,0	1 1 1,5 1,5 1,5 1
12	Название деталей	0,5	0,5
13	Количество деталей	1	1
14	Наличие контрольных линий (долевые нити на деталях, сгибы деталей, линии середины, наличие метки для застежки)	1	1
15	Припуски на обработку каждого среза	1	1
16	Аккуратность выполнения моделирования	1	1
	Итого	20	20

h / Новоселова Н.Т.
 Л / Лепешкина А.С.

КОД 79-03-2

Карта пооперационного контроля
«Выполнение накладного кармана с цельнокроеным клапаном»

№ п/п	Критерии оценки	Баллы	Факт. баллы
1.	Детали выкроены с учётом направления нити основы, соединены в соответствии с заданными параметрами (обтачка клапана меньше верхней детали) «да» - 1 балл, нет «0» баллов	2	2
2.	Правильное определение лицевой стороны ткани	1	1
3.	Симметричность готового кармана в нижней части	1	0
4.	Симметричная округлость клапана	1	1
5.	Высота кармана по центру 165 мм \pm 5мм	1	1
6.	Ширина кармана 135 мм \pm 5 мм	1	1
7.	Равномерная округлость нижней части кармана	1	1
8.	Наличие качественных закрепок на кармане	1	1
9.	Место крепления кармана на основную ткань совпадает с эталонным шаблоном	1	1
10.	Место крепления обтачки клапана (по перегибу) совпадает с эталонным шаблоном	1	1
11.	Качественное вывёртывание обтачки клапана	2	2
12.	Качество выполнения строчек на кармане и клапане	1	1
13.	Качество окончательной влажно-тепловой обработки	1	1
Декорирование клапана кармана			
14.	Наличие декора на клапане кармана	1	1
15.	Грамотное, оригинальное композиционное решение декора, наличие «смысловой идеи оформления», согласованность с размерами	1	1
16.	Использование не менее трёх элементов представленных материалов для декора	1	1
17.	Оригинальное использование декоративных машинных и ручных строчек в декорировании клапана кармана	1	1
18.	Качество крепления элементов декора	1	0
ИТОГО:		20	19

ЖЮРИ

Подпись/Расшифровка:

Н.Т. / Новоселова Н.Т.
А.С. / Лепишская А.С.

КОД 89-03-р

Карта пооперационного контроля
«Моделирование юбки с отделочной деталью из-под кокетки»

ЖЮРИ

№ п/п	Критерии оценивания	Баллы	Баллы по факту
	Нанесение новых линий фасона и надписей на чертеже основы юбки	6	
1	Уточнение длины нижней юбки в соответствии с эскизом	0,5	0,5
2	Оформление линии кокетки переднего полотнища	0,5	0,5
3	Оформление линии кокетки заднего полотнища	0,5	0,5
4	Работа с талиевой вытачкой на заднем полотнище (надписи)	0,5	0,5
5	Работа с талиевой вытачкой на переднем полотнище (надписи)	0,5	0,5

Подпись/Расшифровка:

КОД 89-04g

16. Эти брюки обязаны своим названием генералу с одноименной фамилией, который впервые их надел. Брюки на долгие годы прижились у военных, поскольку удачно подходили для заправки в сапоги. А с конца 1980-х годов эти брюки разного объема стали экстравагантной и модной частью мужского и женского костюмов. Как называются эти брюки? 4 (впишите № ответа)

17. Какой из конструктивных элементов одежды обеспечивает плотную посадку по фигуре? 3 (впишите № ответа).

18. К искусственным волокнам относятся: 2,4 (впишите № ответов)

19. Установите соответствие между материалами и их свойствами и внесите в таблицу :

Свойства	А	Б	В	Г	Д
Материал (волокнистый состав)	<u>2</u>	<u>1</u>	<u>5</u>	<u>4</u>	<u>3</u>

20. Назовите переплетение, соответствующее схеме. Ответ: вексоза

21. На чертеже все проекции выполняются 1 (впишите № ответа)

22. Как называется разность между заданным и текущим значением в регуляторе?


3 (впишите № ответа)

23. Какое максимальное количество замеров расстояния сможет выполнить ультразвуковой дальномер на расстоянии 115 см за 5 секунд? 1 (впишите № ответа)

24. Технологии 3D-печати. Ответ: 15с

25. У данной, симметричной относительно вертикальной оси фигуры определите размер, неуказанный на чертеже, и запишите его как целое число. Ответ: 45

Для жюри

Фин. журнал									Подписи 
1	2	3	4	5	6	7	8	9	
0	0	1	0	1	0	1	0	1	
10	11	12	13	14	15	16	17	18	
1	0	0	0	1	1	0	1	0	
19	20	21	22	23	24	25	Итого баллов		
0	0	1	1	0	0	0	10		

89-04g

БЛАНК ОТВЕТОВ

1. В предмете «Технология» изучаются: 1 (впишите № ответа)
2. Технологии можно классифицировать в соответствии с особенностями промышленного производства. В зависимости от количества выпускаемой продукции производства делятся на: 3 (впишите № ответа)
3. Совокупность методов, процессов и материалов, используемых в какой-либо отрасли деятельности, а также научное описание способов технического производства – это 2 (впишите № ответа)
4. Что необходимо соединить для производства любого продукта труда 1, 3 (впишите № ответа)
5. Установите правильную последовательность первичной обработки рыбы
Впишите № ответа: 2
6. Назовите не менее четырех овощей, которые фаршируют.
Ответ: баклажанный перец, помидоры, баклажаны
7. Разрыхлители теста необходимы: 1 (впишите № ответа)
8. Основными механизмами швейной машины являются: 1, 4, 8 (впишите № ответов)
9. Перечислите регуляторы швейной машины:
Ответ: регулятор натяжения нити, регулятор расстояния стелка
10. Установите соответствие и внесите ответ в таблицу:

Конструкция иглы	1	2	3
Назначение иглы	<u>В</u>	<u>А</u>	<u>Б</u>

11. Как называется операция по соединению двух деталей по выпуклым и вогнутым линиям?
3 (впишите № ответа)
12. Какие из перечисленных швов относятся к отделочным? 1, 2, 6 (впишите № ответов)
13. Установите соответствие для каждого определения вида операции краткое описание и внесите в таблицу:

Название вида операции	1	2	3	4	5	6
Описание швейной операции	<u>Б</u>	<u>ВГ</u>	<u>А</u>	<u>Д</u>	<u>В</u>	<u>Е</u>

14. Чем вышивали одежду знати 2 (впишите № ответов)
15. Установи соответствие между номерами на чертеже и названиями и внесите в таблицу:

А	Б	В	Г	Д	Е	Ж	З	И	К	Л
<u>11</u>	<u>5</u>	<u>9</u>	<u>10</u>	<u>7</u>	<u>4</u>	<u>8</u>	<u>6</u>	<u>2</u>	<u>3</u>	<u>1</u>

Творческое задание по технологии обработки текстильных материалов (8-9 кл.)

89-04-p

Предложите три модели блузок (выполните эскизы):




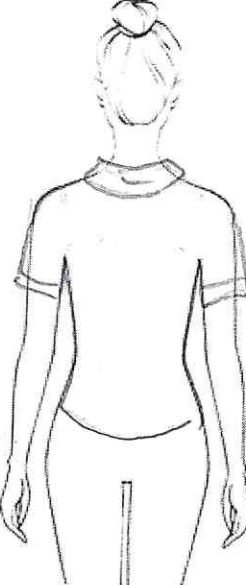
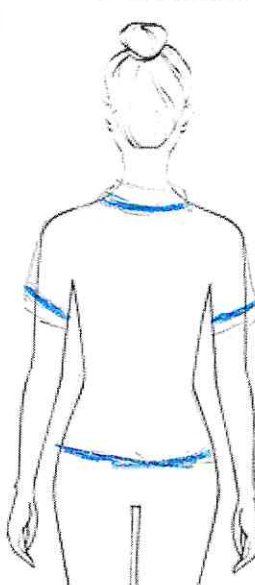

- 1 — в классическом стиле
- 2 — в спортивном стиле
- 3 — в романтическом стиле.

Сделайте описание моделей блузок по эскизам.

Предложите варианты декоративной отделки блузок.

Предложите ткани, материалы для этих моделей блузок.

Заполните таблицу:

Этапы работы	Классический стиль	Спортивный стиль	Романтический стиль
Эскиз (вид спереди)			
Эскиз (вид сзади)			
Назначение модели	Для школы	Для посещения секции и т.п.	Для официальных мероприятий

КОД 89-04-р			
Описание модели (силуэт, воротник, рукав, тип застёжки)	Пиузка из лёгкой дышащей ткани с длинными воротничком, короткими рукавами (цельнокроеными). Застёжка на пуговицах.	Пиузка из лёгкой ткани с длинными воротничком, цельнокроеными короткими рукавами. Застёжка на пуговицах.	Пиузка из лёгкой ткани. Без воротничка. Горловина с обильными вырезами. Без застёжки.
Цвет, вид окраски	Светло-голубой или белый	Различные сочетания цветов (белый и синий, тёмный и крапчатый и т.д. и т.п.)	Горловый, крапчатый, белый.
Ткань, материал (название, волокнистый состав)	Хлопок или лён	Хлопок, лён, синтетика	Хлопок, лён
Декоративная отделка	Декоративная строчка, пуговицы.	Декоративная строчка, ленты	Юшки, банты, ленты и т. п.

Оценка задания

Критерии	Кол-во баллов макс	Кол-во баллов факт
Выполнены эскизы (виды спереди и сзади)	2	2
Предложенные модели соответствуют стилю и назначению блузок, предложенному участником	1	1
Сделано описание моделей блузок по эскизам	3	3
Предложенные цветовые решения гармоничны и соответствуют стилю и назначению, предложенному участником	1	1
Предложены варианты декоративной отделки блузок	1	1
Предложены ткани или материал для этих моделей блузок	2	2
Итого	10	10

КОД 89-049

Карта пооперационного контроля
«Выполнение накладного кармана с цельнокроеным клапаном»

№ п/п	Критерии оценки	Баллы	Факт. баллы
1.	Детали выкроены с учётом направления нити основы, соединены в соответствии с заданными параметрами (обтачка клапана меньше верхней детали) «да» - 1 балл, нет «0» баллов	2	2
2.	Правильное определение лицевой стороны ткани	1	1
3.	Симметричность готового кармана в нижней части	1	1
4.	Симметричная округлость клапана	1	0
5.	Высота кармана по центру 165 мм+- 5мм	1	1
6.	Ширина кармана 135 мм +- 5 мм	1	1
7.	Равномерная округлость нижней части кармана	1	1
8.	Наличие качественных закрепок на кармане	1	1
9.	Место крепления кармана на основную ткань совпадает с эталонным шаблоном	1	1
10.	Место крепления обтачки клапана (по перегибу) совпадает с эталонным шаблоном	1	1
11.	Качественное вывёртывание обтачки клапана	2	0
12.	Качество выполнения строчек на кармане и клапане	1	1
13.	Качество окончательной влажно-тепловой обработки	1	1
Декорирование клапана кармана			
14.	Наличие декора на клапане кармана	1	1
15.	Грамотное, оригинальное композиционное решение декора, наличие «смысловой идеи оформления», согласованность с размерами	1	1
16.	Использование не менее трёх элементов представленных материалов для декора	1	1
17.	Оригинальное использование декоративных машинных и ручных строчек в декорировании клапана кармана	1	1
18.	Качество крепления элементов декора	1	1
ИТОГО:		20	18

ЖЮРИ

Подпись/Расшифровка:

Н.Т. Новоселова
А.С. Лепешкина

Карта пооперационного контроля
«Моделирование юбки с отделочной деталью из-под кокетки»

ЖЮРИ

№ п/п	Критерии оценивания	Баллы	Баллы по факту
	Нанесение новых линий фасона и надписей на чертеже основы юбки	6	
1	Уточнение длины нижней юбки в соответствии с эскизом	0,5	0,5
2	Оформление линии кокетки переднего полотнища	0,5	0,5
3	Оформление линии кокетки заднего полотнища	0,5	0,5
4	Работа с талиевой вытачкой на заднем полотнище (надписи)	0,5	0,5
5	Работа с талиевой вытачкой на переднем полотнище (надписи)	0,5	0,5

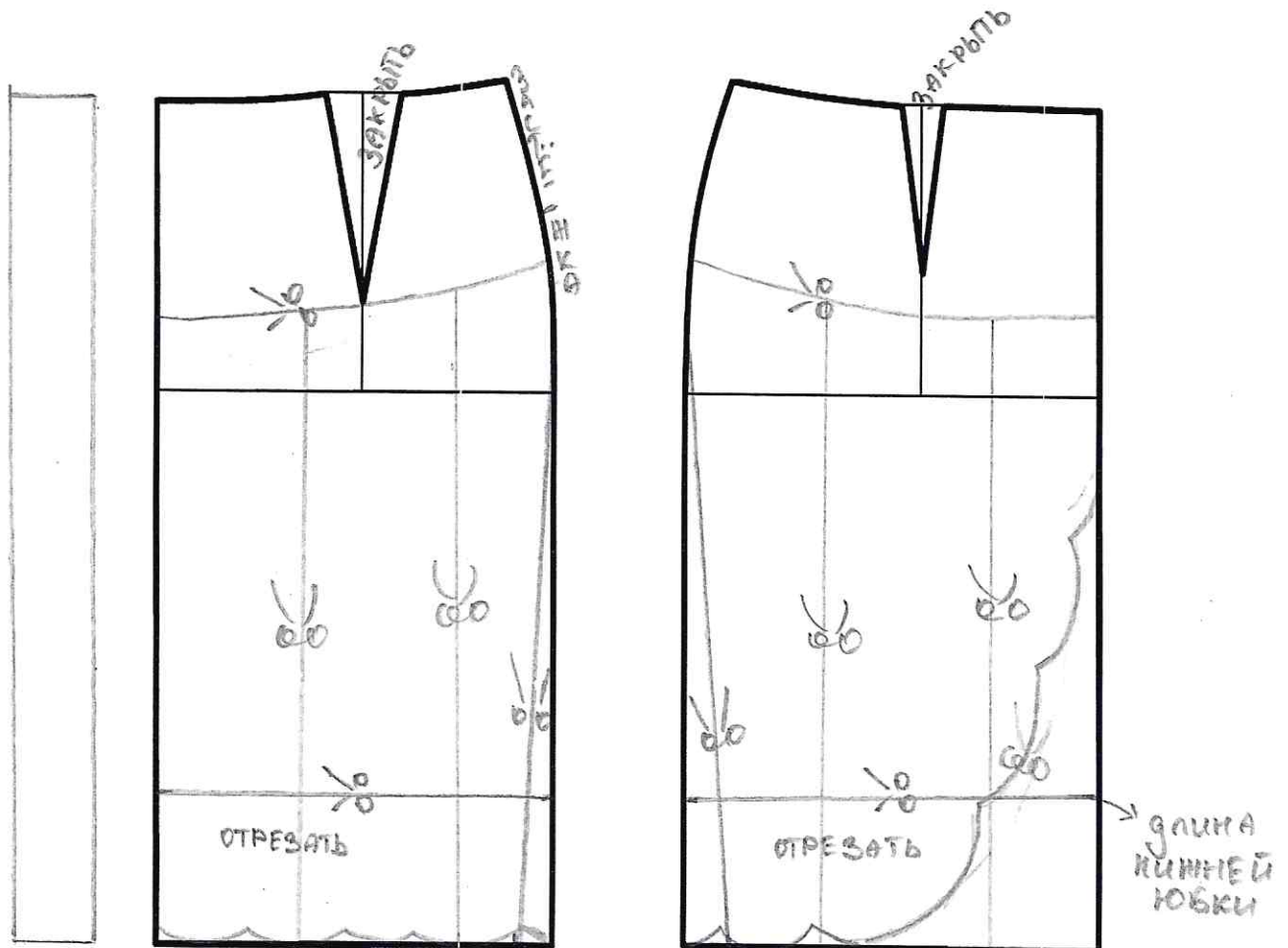
Подпись/Расшифровка:

Контроль практического задания.

«Моделирование юбки с отделочной деталью из-под кокетки»

89-04-р

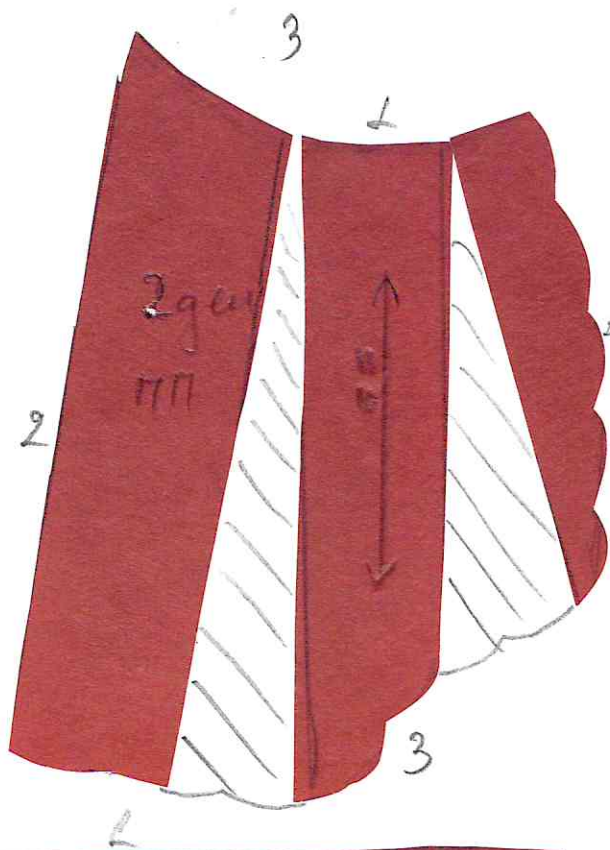
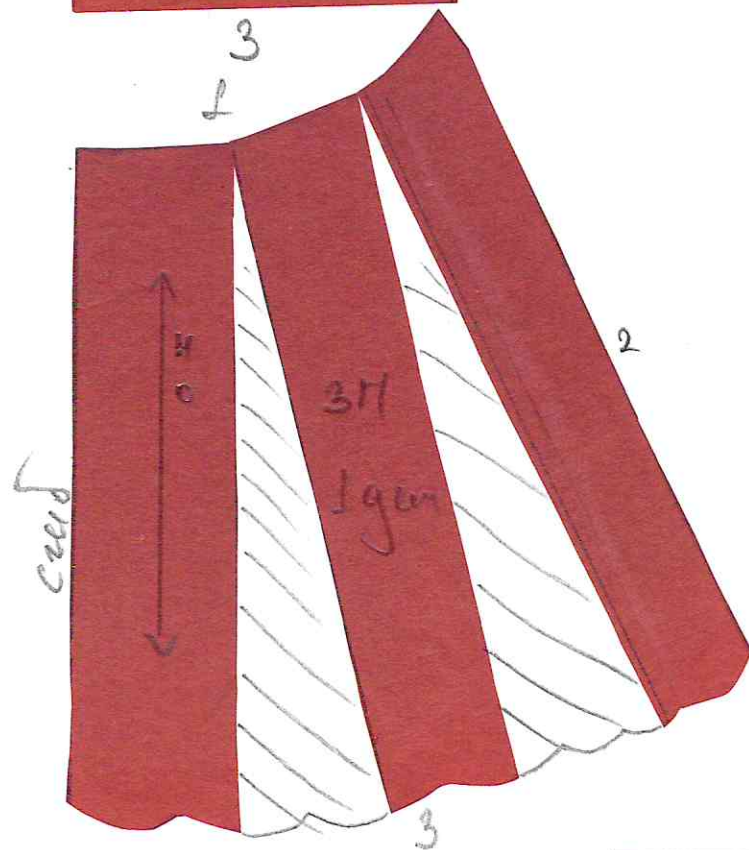
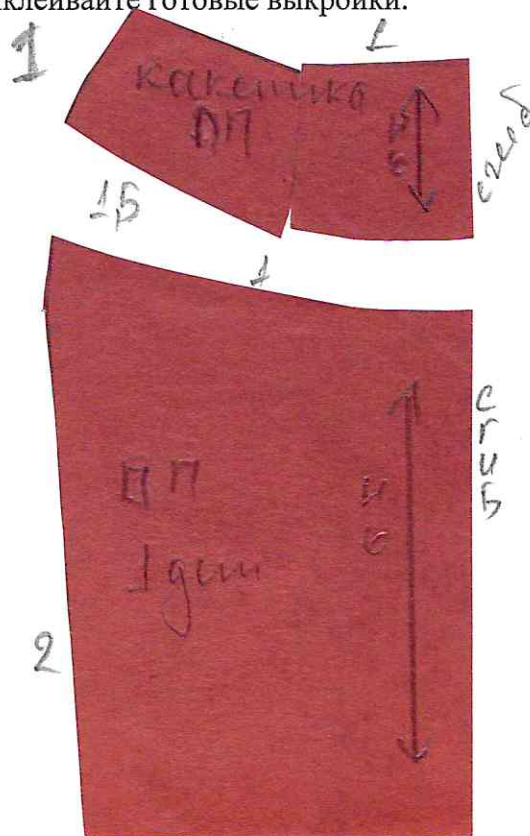
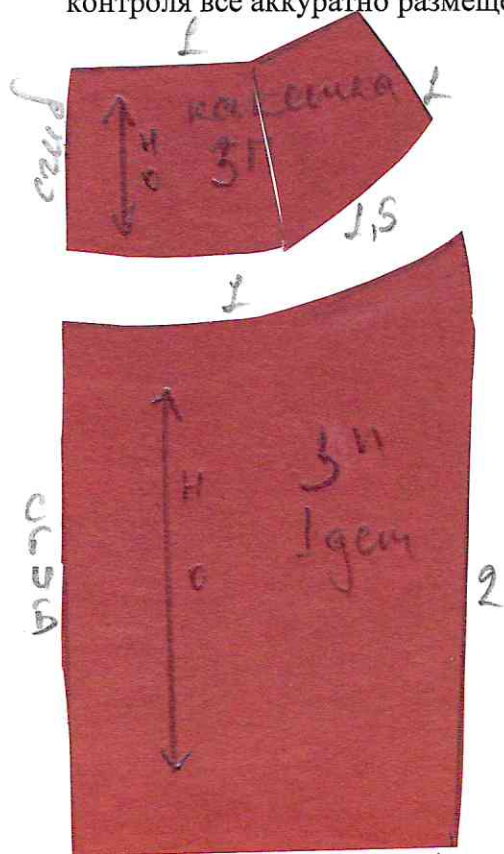
Нанесение линий и необходимых надписей для моделирования
чертежа основы юбки.



89-048

Результат моделирования (приклеить готовые выкройки модели).

Детали выкройки для раскладки на ткани располагайте компактно. Убедитесь, что на листе контроля всё аккуратно размещено. Только после этого приклеивайте готовые выкройки.



89-04-8

6	Нанесение на чертеж скоса линии середины переднего полотнища верхней юбки	1	1
7	Оформление линии низа по месту расширений	1	1
8	Нанесение отметки разреза под застежку	0,5	0,5
9	Построение пояса	1	1
	Подготовка выкроек юбки к раскрою	14	
10	Выполнение полного комплекта деталей, соответствие их намеченным линиям, модели, масштабу	2	2
11	Правильное моделирование (оформление): переднего полотнища нижней юбки заднего полотнища нижней юбки переднего полотнища верхней юбки заднего полотнища верхней юбки детали пояса кокеток	1 1 1,5 1,5 1,5 1,0	1 1 1,5 1,5 1,5 1,0
12	Название деталей	0,5	0,5
13	Количество деталей	1	1
14	Наличие контрольных линий (долевые нити на деталях, сгибы деталей, линии середины, наличие метки для застежки)	1	1
15	Припуски на обработку каждого среза	1	1
16	Аккуратность выполнения моделирования	1	1
	Итого	20	20

КОД 89-059

16. Эти брюки обязаны своим названием генералу с одноименной фамилией, который впервые их надел. Брюки на долгие годы прижились у военных, поскольку удачно подходили для заправки в сапоги. А с конца 1980-х годов эти брюки разного объема стали экстравагантной и модной частью мужского и женского костюмов. Как называются эти брюки? 3 (впишите № ответа)

17. Какой из конструктивных элементов одежды обеспечивает плотную посадку по фигуре? 3 (впишите № ответа).

18. К искусственным волокнам относятся: 2, 4, 3 (впишите № ответов)

19. Установите соответствие между материалами и их свойствами и внесите в таблицу :

Свойства	А	Б	В	Г	Д
Материал (волокнистый состав)	4	3	2	1	5

20. Назовите переплетение, соответствующее схеме. Ответ: _____

21. На чертеже все проекции выполняются 1 (впишите № ответа)

22. Как называется разность между заданным и текущим значением в регуляторе?

3 (впишите № ответа)

23. Какое максимальное количество замеров расстояния сможет выполнить ультразвуковой дальномер на расстоянии 115 см за 5 секунд? 2 (впишите № ответа)

24. Технологии 3D-печати. Ответ: 237

25. У данной, симметричной относительно вертикальной оси фигуры определите размер, неуказанный на чертеже, и запишите его как целое число. Ответ: 45

Для жюри

Для жюри									Подписи
1	2	3	4	5	6	7	8	9	
1	0	1	0	1	0	1	0	0	
10	11	12	13	14	15	16	17	18	
1	0	0	0	0	0	0	1	0	
19	20	21	22	23	24	25	Итого баллов		
0	0	1	1	1	0	0	9		

БЛАНК ОТВЕТОВ

1. В предмете «Технология» изучаются: 4 (впишите № ответа)
2. Технологии можно классифицировать в соответствии с особенностями промышленного производства. В зависимости от количества выпускаемой продукции производства делятся на: 3 (впишите № ответа)
3. Совокупность методов, процессов и материалов, используемых в какой-либо отрасли деятельности, а также научное описание способов технического производства – это 2 (впишите № ответа)
4. Что необходимо соединить для производства любого продукта труда 2 (впишите № ответа)
5. Установите правильную последовательность первичной обработки рыбы
Впишите № ответа: 2
6. Назовите не менее четырех овощей, которые фаршируют.
Ответ: перец, кабачок, капуста
7. Разрыхлители теста необходимы: 1 (впишите № ответа)
8. Основными механизмами швейной машины являются: 2, 4 (впишите № ответов)
9. Перечислите регуляторы швейной машины:
Ответ: регулятор нити

10. Установите соответствие и внесите ответ в таблицу:

Конструкция иглы	1	2	3
Назначение иглы	<u>B</u>	<u>A</u>	<u>Б</u>

11. Как называется операция по соединению двух деталей по выпуклым и вогнутым линиям?
4 (впишите № ответа)
12. Какие из перечисленных швов относятся к отделочным? 1, 3, 5 (впишите № ответов)
13. Установите соответствие для каждого определения вида операции краткое описание и внесите в таблицу:

Название вида операции	1	2	3	4	5	6
Описание швейной операции	<u>Г</u>	<u>A</u>	<u>B</u>	<u>Д</u>	<u>Б</u>	<u>Е</u>

14. Чем вышивали одежду знати 1, 2 (впишите № ответов)

15. Установи соответствие между номерами на чертеже и названиями и внесите в таблицу:

А	Б	В	Г	Д	Е	Ж	З	И	К	Л
<u>11</u>	<u>5</u>	<u>4</u>	<u>6</u>	<u>7</u>	<u>9</u>	<u>8</u>	<u>10</u>	<u>2</u>	<u>3</u>	<u>1</u>

Творческое задание по технологии обработки текстильных материалов (8-9 кл.)

89-05-р

Предложите три модели блузок (выполните эскизы):

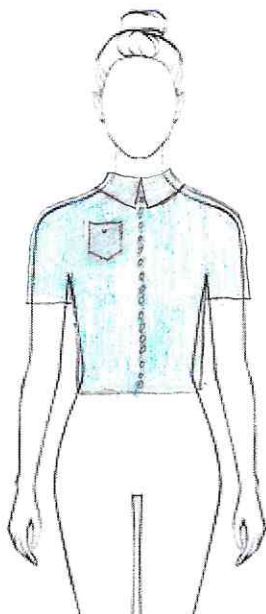
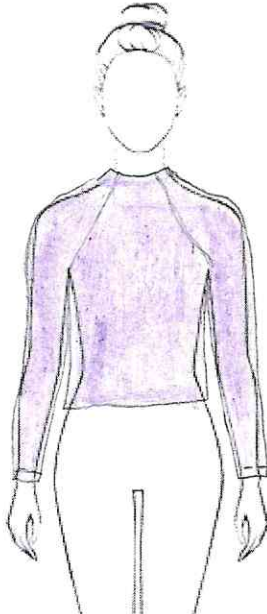
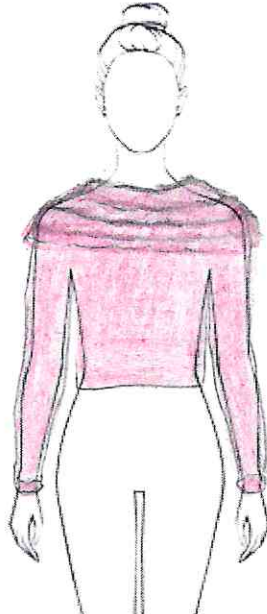
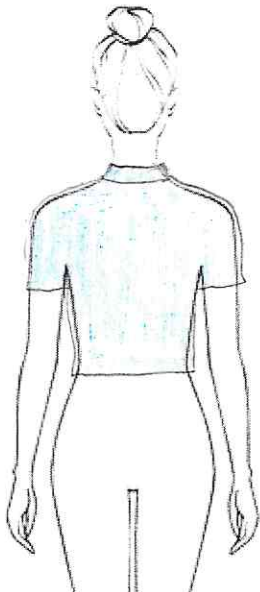
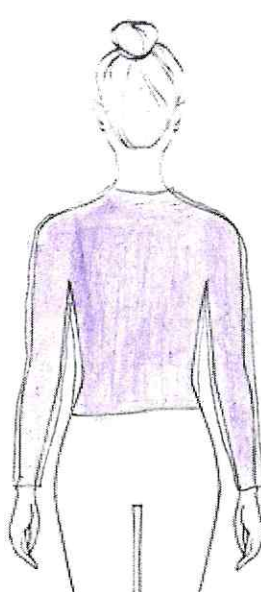

- 1 – в классическом стиле
- 2 – в спортивном стиле
- 3 – в романтическом стиле.

Сделайте описание моделей блузок по эскизам.

Предложите варианты декоративной отделки блузок.

Предложите ткани, материалы для этих моделей блузок.

Заполните таблицу:

Этапы работы	Классический стиль	Спортивный стиль	Романтический стиль
Эскиз (вид спереди)			
Эскиз (вид сзади)			
Назначение модели			

КОД 89-05-8			
Описание модели (силуэт, воротник, рукав, тип застёжки)	короткий длинный рукав воротник пуговицы	реши длинный рукав воротник без застёжки	искета длинный рукав застёжка "молния"
Цвет, вид окраски	любой	оранжевый	красный розовый
Ткань, материал (название, волокнистый состав)	хлопчатобумажная	хлопчатобумажная	шёлк
Декоративная отделка	карман	-	кружева

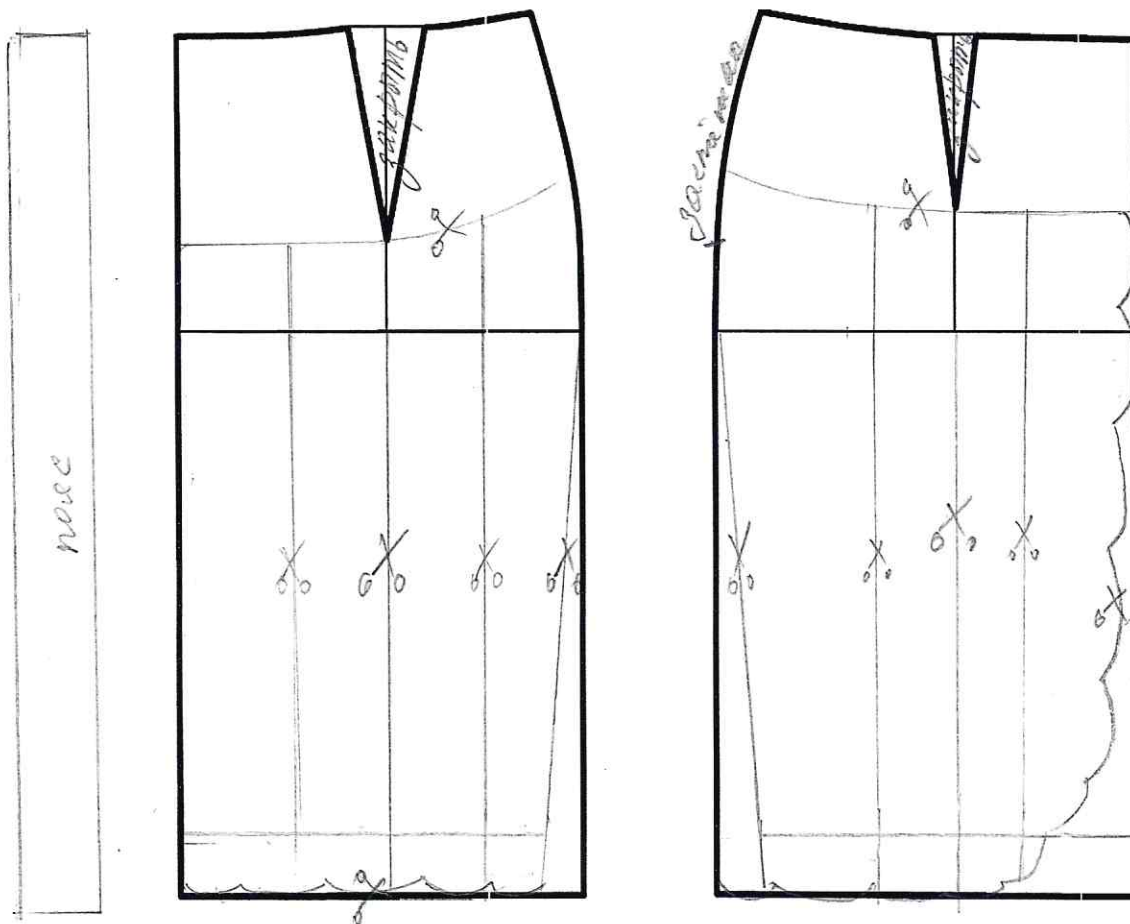
Оценка задания

Критерии	Кол-во баллов макс	Кол-во баллов факт
Выполнены эскизы (виды спереди и сзади)	2	2
Предложенные модели соответствуют стилю и назначению блузок, предложенному участником	1	1
Сделано описание моделей блузок по эскизам	3	3
Предложенные цветовые решения гармоничны и соответствуют стилю и назначению, предложенному участником	1	1
Предложены варианты декоративной отделки блузок	1	0
Предложены ткани или материал для этих моделей блузок	2	2
Итого	10	9

Контроль практического задания.
«Моделирование юбки с отделочной деталью из-под кокетки»

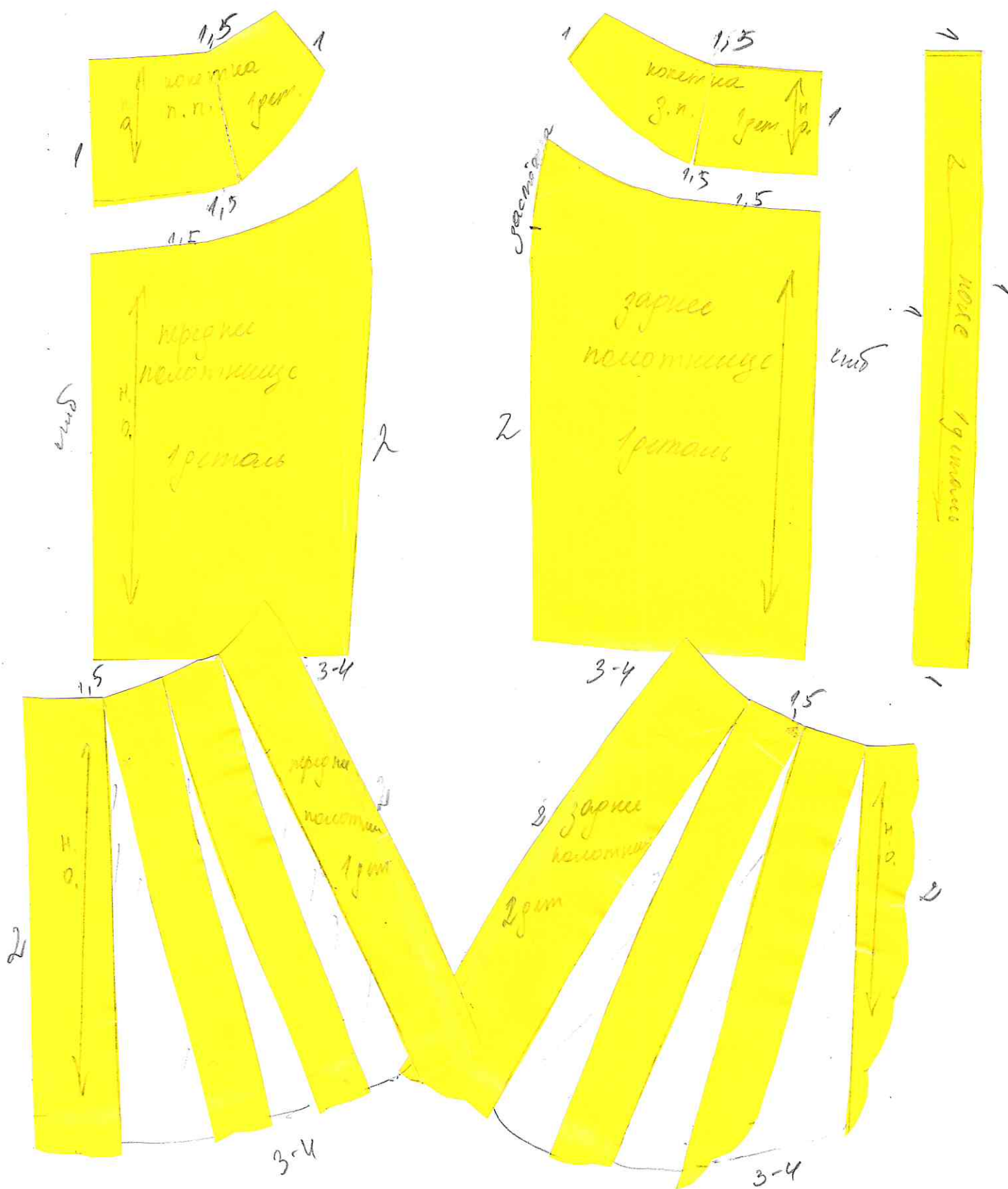
89-058

Нанесение линий и необходимых надписей для моделирования
чертежа основы юбки.



89-05 Результат моделирования (приклеить готовые выкройки модели).

Детали выкройки для раскладки на ткани располагайте компактно. Убедитесь, что на листе контроля всё аккуратно размещено. Только после этого приклеивайте готовые выкройки.



6	Нанесение на чертеж скоса линии середины переднего полотнища верхней юбки	1	1
7	Оформление линии низа по месту расширений	1	1
8	Нанесение отметки разреза под застежку	0,5	0,5
9	Построение пояса	1	1
	Подготовка выкроек юбки к раскрою	14	
10	Выполнение полного комплекта деталей, соответствие их намеченным линиям, модели, масштабу	2	2
11	Правильное моделирование (оформление): переднего полотнища нижней юбки заднего полотнища нижней юбки переднего полотнища верхней юбки заднего полотнища верхней юбки детали пояса кокеток	1 1 1,5 1,5 1,5 1,0	1 1 1,5 1,5 1,5 1
12	Название деталей	0,5	0,5
13	Количество деталей	1	1
14	Наличие контрольных линий (долевые нити на деталях, сгибы деталей, линии середины, наличие метки для застежки)	1	1
15	Припуски на обработку каждого среза	1	1
16	Аккуратность выполнения моделирования	1	1
	Итого	20	20

Карта пооперационного контроля
«Выполнение накладного кармана с цельнокроеным клапаном»

№ п/п	Критерии оценки	Баллы	Факт. баллы
1.	Детали выкроены с учётом направления нити основы, соединены в соответствии с заданными параметрами (обтачка клапана меньше верхней детали) «да» - 1 балл, нет «0» баллов	2	2
2.	Правильное определение лицевой стороны ткани	1	1
3.	Симметричность готового кармана в нижней части	1	0
4.	Симметричная округлость клапана	1	0
5.	Высота кармана по центру 165 мм+- 5мм	1	1
6.	Ширина кармана 135 мм +- 5 мм	1	1
7.	Равномерная округлость нижней части кармана	1	0
8.	Наличие качественных закрепок на кармане	1	1
9.	Место крепления кармана на основную ткань совпадает с эталонным шаблоном	1	1
10.	Место крепления обтачки клапана (по перегибу) совпадает с эталонным шаблоном	1	0
11.	Качественное вывёртывание обтачки клапана	2	0
12.	Качество выполнения строчек на кармане и клапане	1	0
13.	Качество окончательной влажно-тепловой обработки	1	0
Декорирование клапана кармана			
14.	Наличие декора на клапане кармана	1	0
15.	Грамотное, оригинальное композиционное решение декора, наличие «смысловой идеи оформления», согласованность с размерами	1	0
16.	Использование не менее трёх элементов представленных материалов для декора	1	0
17.	Оригинальное использование декоративных машинных и ручных строчек в декорировании клапана кармана	1	0
18.	Качество крепления элементов декора	1	0
ИТОГО:		20	7

ЖЮРИ

Подпись/Расшифровка:

И. Новоселова Н.Т.
А.И. Мещеряков А.С.

КОД 89-05-8

Карта пооперационного контроля
«Моделирование юбки с отделочной деталью из-под кокетки»

ЖЮРИ

№ п/п	Критерии оценивания	Баллы	Баллы по факту
	Нанесение новых линий фасона и надписей на чертеже основы юбки	6	
1	Уточнение длины нижней юбки в соответствии с эскизом	0,5	0,5
2	Оформление линии кокетки переднего полотнища	0,5	0,5
3	Оформление линии кокетки заднего полотнища	0,5	0,5
4	Работа с талиевой вытачкой на заднем полотнище (надписи)	0,5	0,5
5	Работа с талиевой вытачкой на переднем полотнище (надписи)	0,5	0,5

Подпись/Расшифровка: