

**Всероссийская олимпиада по технологии Школьный этап**  
**Номинация «Культура дома и декоративно-прикладное творчество» 8-9 класс**  
**(Тестовые задания 1-19 оцениваются в 1 балл, задание 20 – в 11 баллов)**

**1. Верны ли следующие утверждения?**

- А) Драпируемость - это образование складок, заминов при сидении и носке изделия;  
 Б) Драпируемость – это способность ткани образовывать мягкие округлые складки.

**Обведите номер верного ответа.**

- 1) верно только А; 2) верно только Б; 3) верны оба утверждения; 4) оба утверждения не верны.

**2. Прочитайте текст, в котором пропущены некоторые термины. Выберите из пронумерованного списка термины, которые необходимо вставить на место пропусков, обозначенных буквами А-Г. Вставьте на места пропусков термины из списка (в нужном падеже и числе). Цифры, соответствующие каждому из терминов, запишите в таблицу под соответствующими буквами.**

Графический способ построения швейного изделия (А) основан на математических формулах (Б), размерных стандартах фигуры и индивидуальных измерениях. Он обеспечивает получение выкроек (лекал) деталей для массового производства изделий (В) конкретных размеров (Г).

*Список терминов:*

- 1) швейное изделие;
- 2) производство изделия;
- 3) фигура;
- 4) размер;
- 5) рост;
- 6) формула.

А	Б	В	Г
4	6	2	4

**3. К технологическим свойствам ткани относится:**

- а) удлинение; б) осыпаемость; в) прочность; г) воздухопроницаемость.

Ответ: б) осыпаемость

**4. Можно ли использовать при работе на швейной машине погнутую иглу? Почему?**

Ответ: нельзя.

ш 89-03

5. Катя – левша. Где нужно поставить настольную лампу, оборудуя её рабочее место

Ответ: справа



6. Горловину можно обработать:

- а) стачным швом;
- б) запошивочным швом;
- в) швом вподгибку с открытым срезом;
- г) швом вподгибку с закрытым срезом;
- ☒ д) обтачным швом.

7. Установите соответствие между элементами правого и левого столбцов.

Термин	Определение понятия, термина
1. Стачать	а) соединить большую деталь с меньшей или основную с не основной
2. Притачать	б) соединить две или несколько деталей, примерно одинаковые по величине
3. Обтачать	в) проложить строчку по наложенным друг на друга деталям, закрепить припуски шва или складок, направленных в одну сторону
4. Настрочить	г) закрепить подогнутый край детали, складок
5. Застрочить	д) соединить детали с последующим их вывёртыванием
	е) соединить детали по замкнутому или не замкнутому овалному контуру

Ответ: 1-~~б~~; 2-а; 3-г; 4-в; 5-д.

8. Какая народная поговорка выражает смысл следующего утверждения?

Перед тем, как что-либо сделать, нужно несколько раз подумать.

Ответ: семь раз отмерь, один - отрежь.

9. О каком виде декоративно-прикладного творчества идет речь?

Вязание - искусство изготовления плоских или объёмных композиций из скрученных в спиральки длинных и узких полосок бумаги.

10. Перечислите материалы, из которых изготавливаются спицы для вязания?

- 1) алюминий;
- 2) сталь;
- 3) пластмасса.
- 4) дерево
- 5) кость

11. Выберите из списка основные типы искусственного освещения.

- ☒ а) общее освещение;
- ☒ б) местное освещение;
- в) абажур;
- ☒ г) подсветка;
- д) торшер;
- е) светильник.

12. Частота полива комнатных цветов зависит (выберите несколько вариантов):

- ☒ а) от вида растения;
- б) от размеров горшка;
- в) от высоты растения;
- ☒ г) от фазы развития растения.

13. Что обозначает данный символ по уходу за одеждой?



Ответ: изделие можно отбеливать

14. В Россию этот пищевой продукт завезли в XVIII в. Для итальянцев он то же, что для нас хлеб или картофель. От древнегреческого «макариа» он означает «счастье», «благодать». О каком продукте идет речь?

Ответ: макароны

15. Какая страна является родиной блюда «Цыпленок табака»?

- а) Казахстан;
- б) Франция;
- ☒ в) Грузия;
- г) Италия.

16. Решите задачу.

Сколько рулонов обоев шириной 1 м понадобится для оклеивания комнаты длиной 6 м, шириной 4 м и высотой 2,5 м? В 1 рулоне 10,5 м обоев. (Окна и двери не учитывать. Обои наклеиваются встык, без подгонки узора).

Решение: 1)  $6 \cdot 4 \cdot 2,5 = 60 \text{ м}^2$  2)  $60 : 10,5 = 5,7$

Ответ: понадобится 6 рулонов

17. К какому этапу выполнения проекта относят соблюдение условий безопасности?

- а) организационно-подготовительный;
- ☒ б) технологический;
- в) заключительный.

18. а) О какой профессии идёт речь в стихотворении

Готовит мастерица номер,  
Чтоб нам уютно было в нём,  
Когда, в чужой приехав город,  
Мы жить в гостиницу придём?

Ответ: горничная

б) Выберите оборудование, которое используется представителями этой профессии

А                      Б                      В





Ответ: Д

19. В результате хозяйственной деятельности человека увеличилось поступление в атмосферу вредных веществ. Всё это негативно влияет на состояние природы и здоровье людей. Иллюстрацией каких глобальных проблем является данный факт



Ответ: Жизненный

## 20. Творческое задание.

Вам предложены детали кроя платья.

1. Стрелками укажите направление нити основы.
2. Определите и подпишите количество деталей кроя.
3. Выполните эскиз изделия, согласно деталям кроя (вид спереди и вид сзади).
4. Сделайте описание модели платья по эскизу.

Всероссийская олимпиада школьников по технологии Школьный этап  
8-9 класс

89-03

## Номинация «Культура дома и декоративно-прикладное творчество»

## «Выполнение накладного шва с кантом»

**Задание.** Выполните на швейной машине накладной шов с кантом.

**Материалы и инструменты:**

гладкокрашенная ткань размером

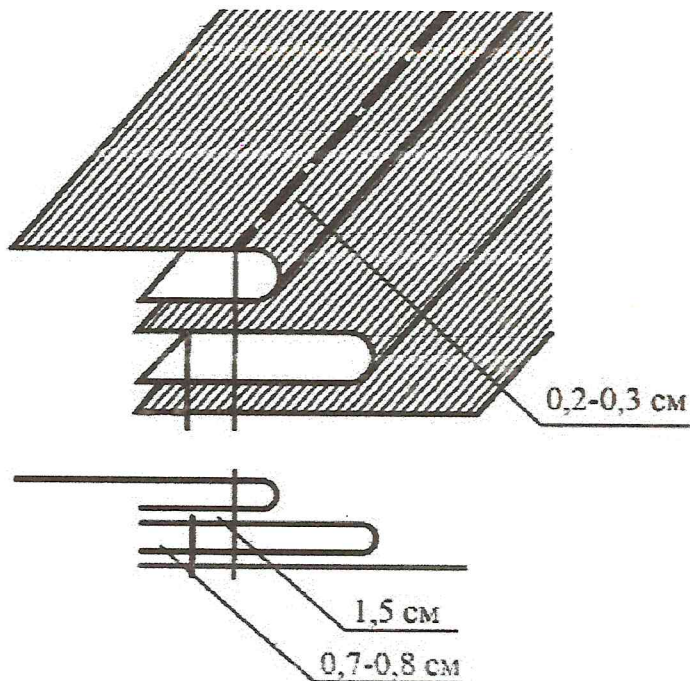
20 см × 8 см = 2 детали,

20 см × 4 см – 1 деталь (другого цвета);

рабочая коробка или папка с инструментами и приспособлениями.

**Последовательность выполнения:**

Сложенную полоску (кант) соединить с одной из основных деталей, затем вторую деталь с подогнутым краем настрочить на первую (основную) деталь.

**Самоконтроль:**

- Машинные строчки должны быть ровные и аккуратные.
- Ширина выполняемых швов должна соответствовать заданным величинам.
- Отсутствие строчек временного назначения.
- Наличие машинных закрепок.
- Качество ВТО.
- Соблюдение правил техники безопасности.

**Максимальная оценка:** 20 баллов.





## Карта пооперационного контроля по выполнению практической работы

## «Выполнение накладного шва с кантом»

№ п/п	Критерии пооперационного контроля	Баллы	Баллы по факту
1	Соблюдение правил раскроя	2	2
2	Соответствие выкроенных деталей заданным параметрам	2	2
3	Равномерность ширины подгиба припуска на одной из основных деталей шва	2	2
4	Ровность строчки примётывания и притачивания канта к одной из основных деталей шва (0,7–0,8 см)	2	2
5	Проверить совмещение срезов канта и основных деталей с изнаночной стороны шва	2	2
6	Проверить ширину шва настрачивания (0,2–0,3 см) 5 Проверить ширину канта по всей длине шва	2	2
7	Проверить наличие закрепок (0,5–0,7 см)	2	2
8	Проверить окончательную отделку детали (обрезка ниток, удаление стежков временного назначения)	2	2
9	Проверить качество влажно-тепловой обработки	2	2
10	Соблюдение техники безопасной работы	2	2
	<b>Всего</b>	<b>20</b>	<b>20</b>

20.5.21  





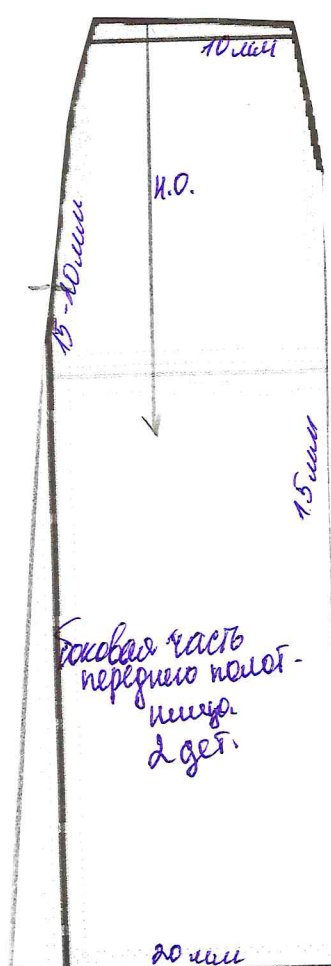
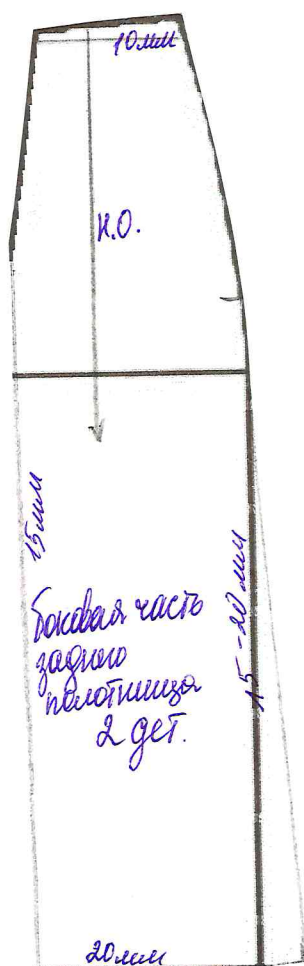
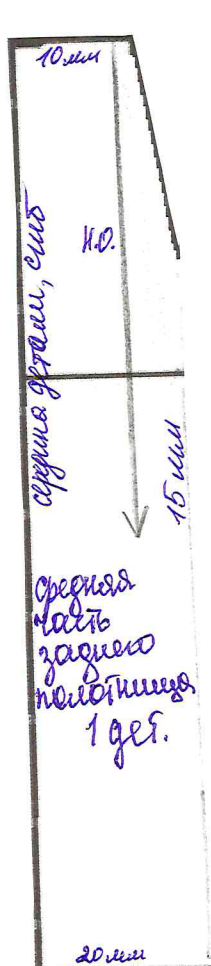

**Карта пооперационного контроля  
к практическому заданию по моделированию юбки**

Критерии оценки	Количество баллов	Количество баллов фактически
<b>Нанесение модельных линий на чертеж основы</b>		
1. Определение положения рельефных швов	1	1
2. Расширение юбки по боковым швам	2	2
3. Определение положения передней кокетки	2	2
<b>Моделирование юбки</b>		
4. Моделирование рельефов	2	2
5. Моделирование кокетки	2	2
<b>Подготовка выкройки к раскрою</b>		
6. Указание названия деталей	2	2
7. Указание количества деталей	2	2
8. Указание направления нити основы	2	2
9. Обозначение контрольных линий	2	2
10. Указание величины припусков у каждого среза	2	2
11. Аккуратность работы	1	2
<b>Итого</b>	<b>20</b>	20

20 5 2



Результат моделирования (приклеить готовые выкройки модели)



средняя часть, см



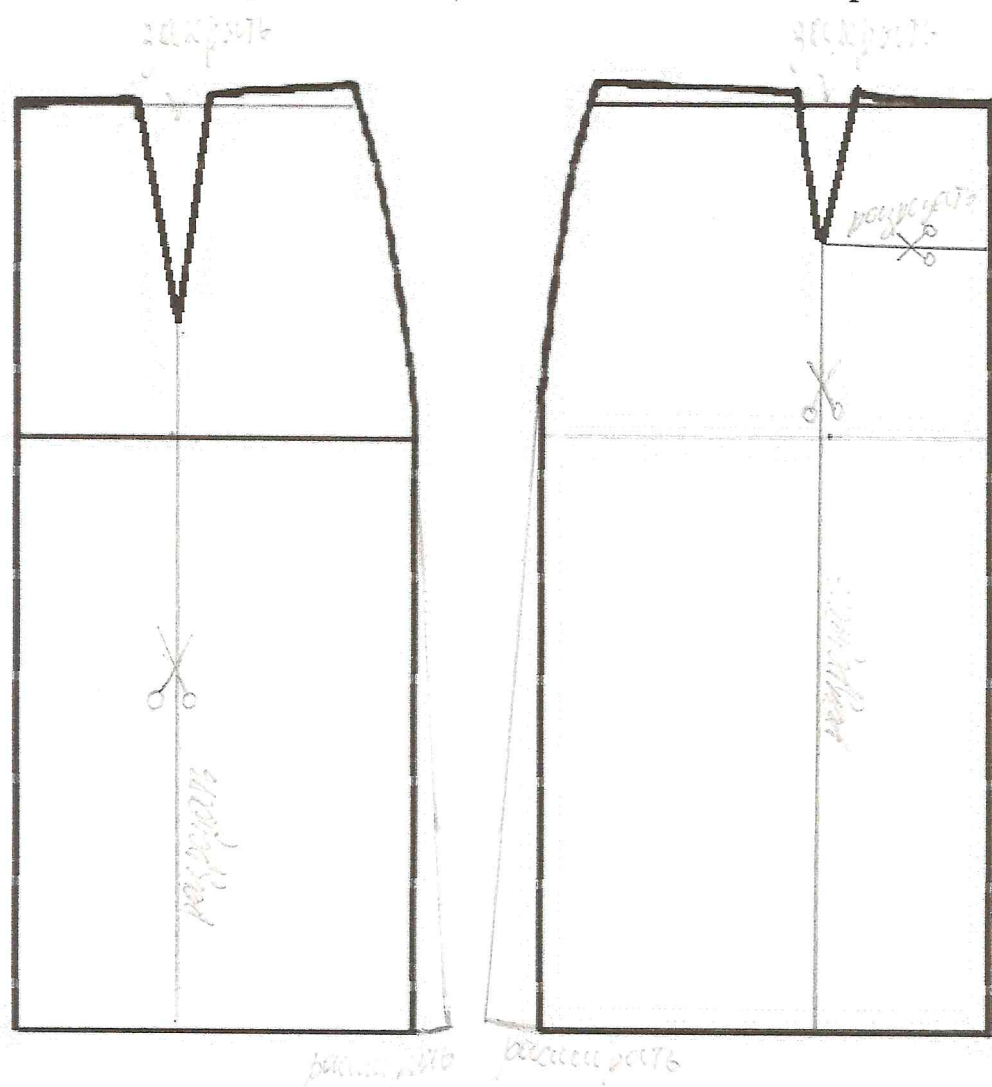
средняя часть, см





ш 89-03

**Чертеж основы юбки для моделирования**  
Нанесение линий фасона и необходимых надписей на чертеж основы.







ш 89-03

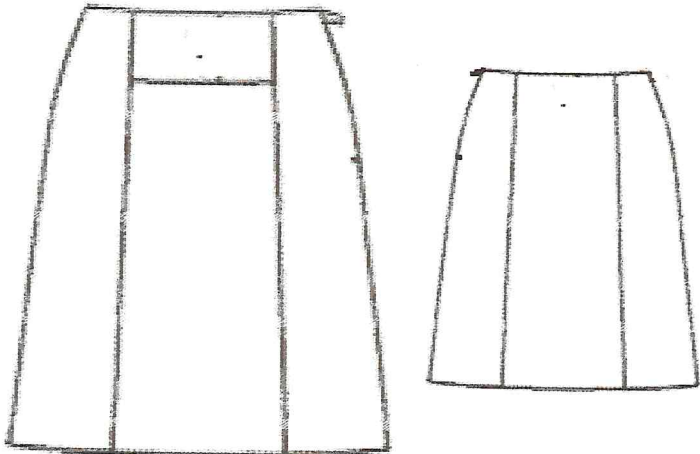
## Всероссийская олимпиада по технологии Школьный этап

## Номинация «Культура дома и декоративно-прикладное творчество»

8-9 класс

## Практическая работа по моделированию швейных изделий

1. Внимательно прочитайте описание модели и рассмотрите эскиз.
2. В соответствии с эскизом модели нанесите линии фасона на чертеж основы юбки.
3. Перенесите линии фасона на шаблон из цветной бумаги.
4. Изготовьте из цветной бумаги детали выкройки для раскладки на ткани.
5. Наклейте детали выкройки на лист результатов.
6. Нанесите на детали выкройки необходимые надписи для раскроя.

Эскиз модели	Описание модели
	Юбка, расширенная книзу. Расширение создается за счет боковых швов и рельефных швов на переднем и заднем полотнищах. Талиевые вытачки на переднем и заднем полотнище переведены в рельефные швы. Средняя часть переднего полотнища имеет кокетку. Застежка на молнию, расположенную в левом боковом шве.



9.В класс Шифр 89-03

Итого

25

89-03 Ответы к теоретическим заданиям школьного этапа Всероссийской олимпиады школьников по технологии 8-9 класс 2019-20 г. Номинация «Культура дома и декоративно-прикладное творчество»

№ вопроса	1	2	3	4	5	6	7	8	9	10
Ответ	Дуговое	А-1 Б-6 В-2 Г-4	Босая-мать		справа	г	1-б 2-а 3-г 4-б 5-2		вышит	
№ вопроса	11	12	13	14	15	16	17	18	19	20
Ответ	а, б, 2	а, 2		макароны	б		б	принцип, б.	желтый-человек	6

2. Графический способ построения любимого изделия (А) основан на математических формулах (Б), размерных стандартах фигуры и индивидуальных измерений. Он обеспечивает получение выкроек (лекал) деталей для массового производства изделий (В) конкретных размеров (Г).

4. Нет, так как это может привести к появлению или чужа, вызвать травму.

8. Сильно отрезать, один-отрезать.

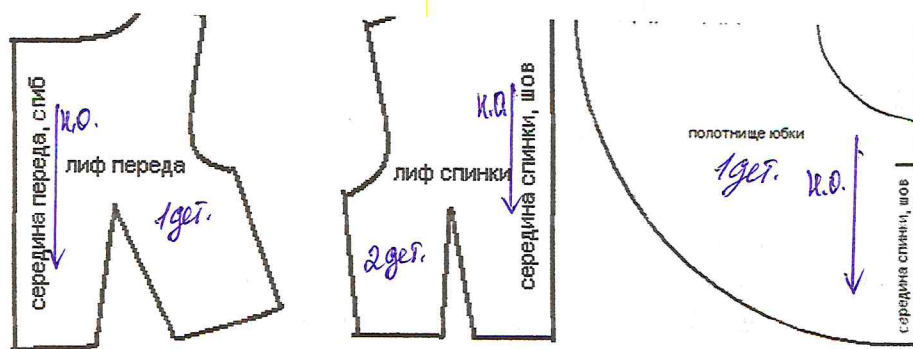
10. алюминий, сталь, пластмасса, дерево, камень.

13. изделие можно обшивать

16. Решение: 1)  $6 \cdot 4 \cdot 2,5 = 60 \text{ м}^2$  2)  $60 : 10,5 = 5,7$

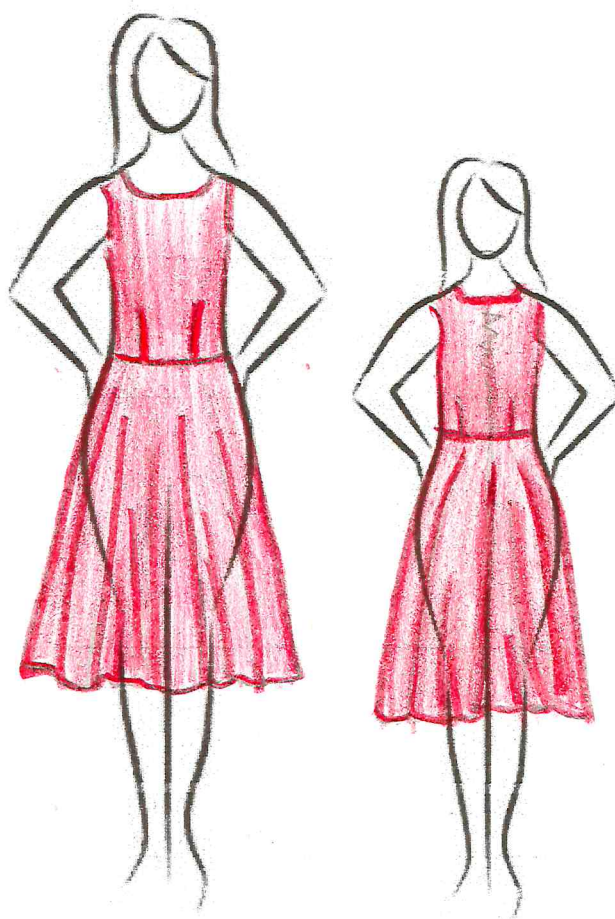
Ответ: понадобится 6 рулонов





ш 89-03

### Эскиз изделия



Вид спереди

Вид сзади

Описание внешнего вида модели.

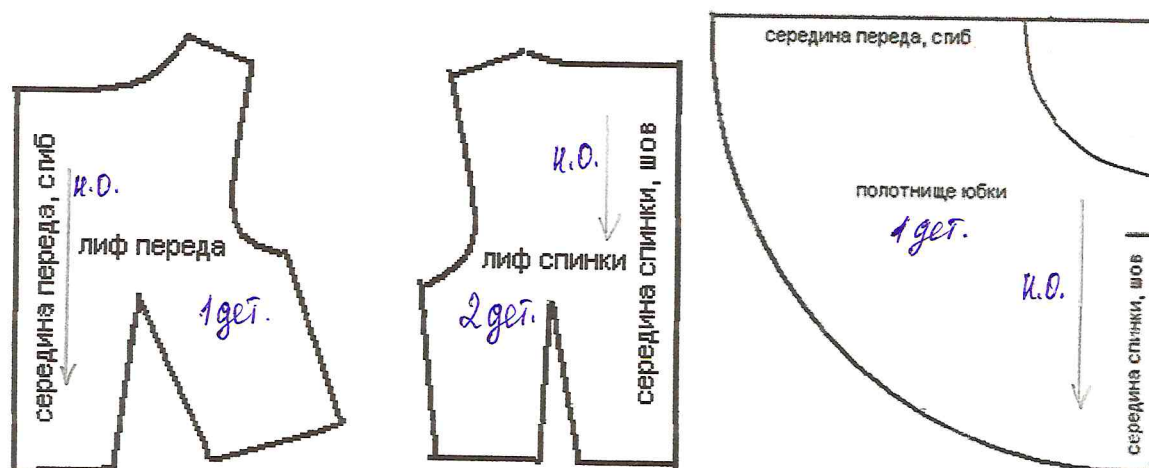
Наименование изделия платье

Характеристика ткани хорошо драпирующаяся, хлопчатобумажная ткань.

Силуэт прямостоящий

Вид застежки молния

Описание по элементам: платье прямое по линии талии, без рукавов, горловино расширено к плечевым швам, лиф перед и лиф спинки с плечевыми вытачками, юбка полусолнце, застежка молния, расположенная в среднем шве спинки.



Эскиз изделия



Вид спереди



Вид сзади

Описание внешнего вида модели.

Наименование изделия платье

Характеристика ткани хорошо драпирующаяся, хлопчатобумажная ткань.

Силуэт прямой

Вид застежки маленькая

Описание по элементам: платье однобортное, безрукавное, горловина расширена к плечевым швам, лиф переда и лиф спинки с вытачками, юбка полусолнце, застежка маленькая, расположенная в середине шва спинки.

